

The Skoltech logo is positioned in the top right corner of the image. It consists of the word "Skoltech" in a bold, white, sans-serif font, set against a solid green rectangular background. Below the main text, the full name of the institution is written in a smaller, white font.

Сколковский институт науки и технологий

Центр компетенций НТИ

**«Технологии беспроводной связи
и интернета вещей»**

Центр компетенций НТИ

Наша миссия

Содействие российским компаниям в преодолении технологических барьеров и создании конкурентоспособных продуктов и услуг в следующих областях:

Технологии
беспроводной связи



Промышленный
интернет вещей

Наш центр компетенций

Консорциум

11

вузов

40+

индустриальных
компаний

Проекты

2

выполнено

7+12

в работе

Мероприятия

5

конференций

8

хакатонов

Команда

бизнес-практиков
ученых
и инженеров

Партнеры

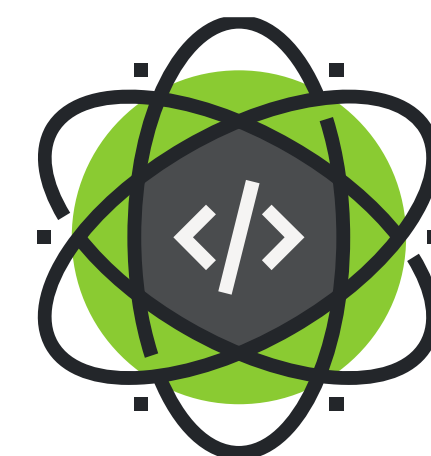
Huawei
Technologies Co.
«Филипс»
Инновационные
Лаборатории РУС

Решения

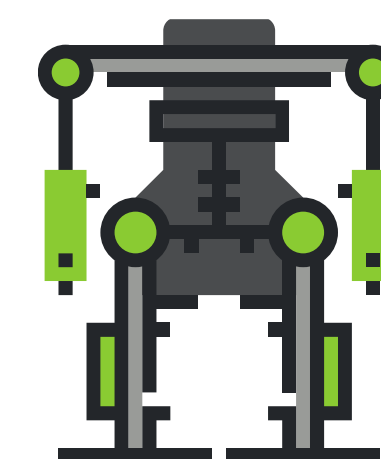
Система
тестирования
модулей
ЭРА-ГЛОНАСС
Аудиторные
исследования
рекламных
конструкций

Задачи и направления

- 1 Развитие «сквозной» технологии
- 2 Взаимодействие между бизнесом, наукой и образованием
- 3 Трансфер технологий
- 4 Создание инновационной инфраструктуры
- 5 Подготовка профессионалов цифрового века



Научно-исследовательские разработки



Индустриальные проекты



Образование

«Сквозная» технология



Сенсорика



Платформы
сбора, хранения
и анализа данных



Защита
информации

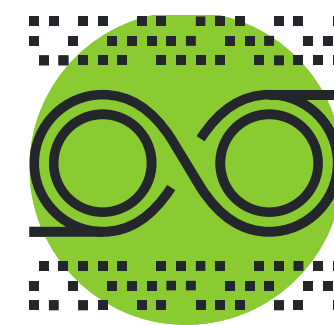


Технологии
передачи данных



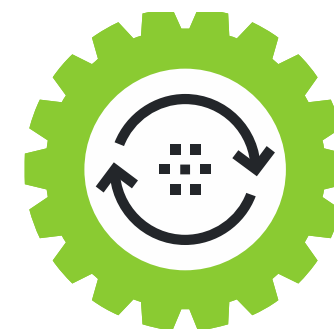
Видеть

сбор и передача данных



Понимать

обработка данных



Действовать

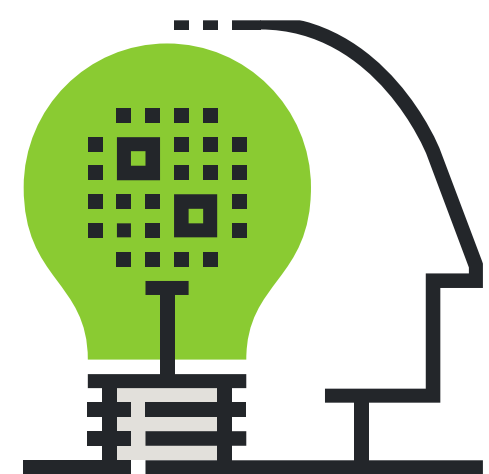
применение результата





Область применения

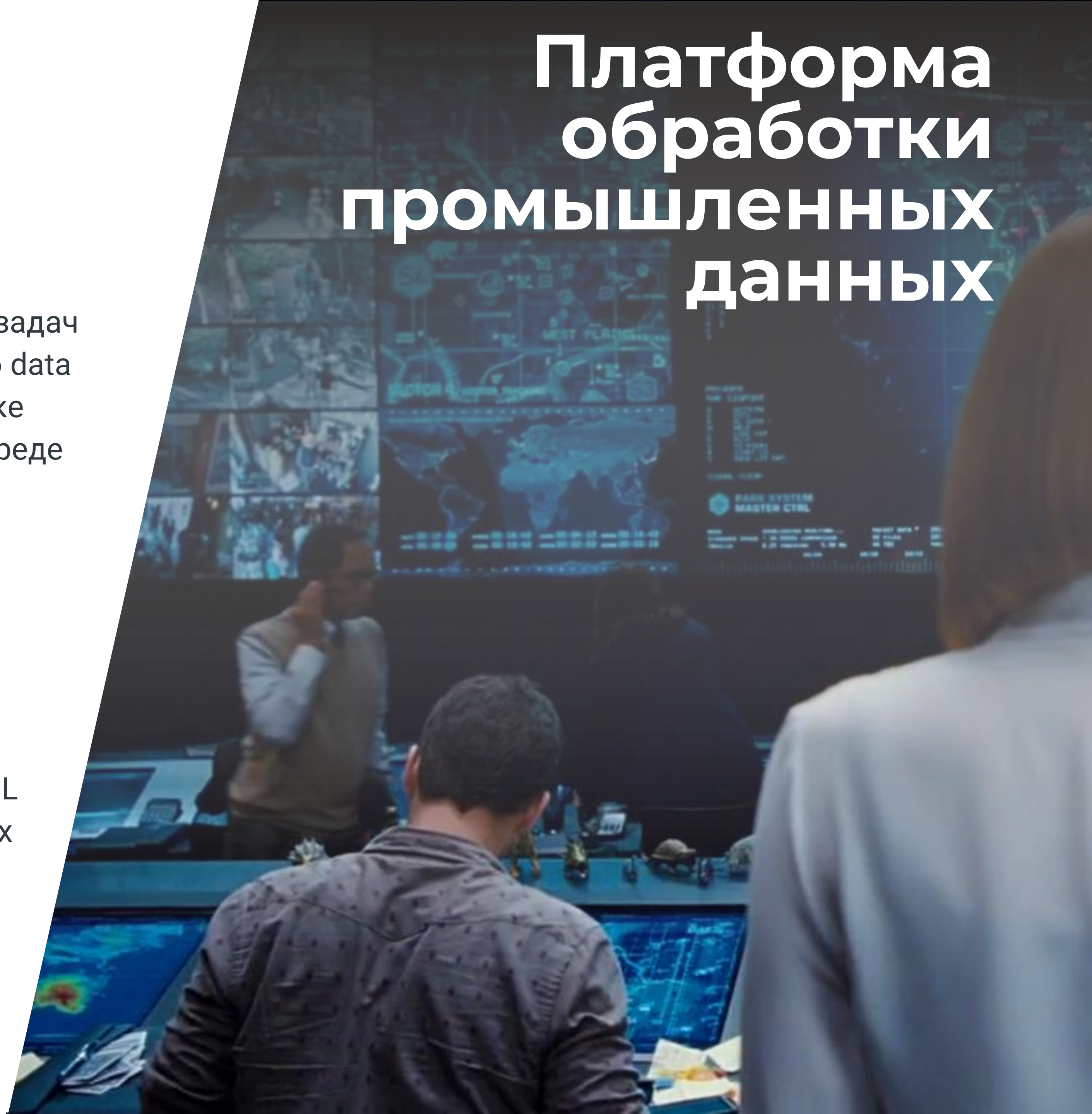
- Обследование и визуализация промышленных данных
- Data-driven подход к решению бизнес-задач
- Объединение усилий специалистов по data science и экспертов на одной площадке
- Быстрое апробирование в реальной среде



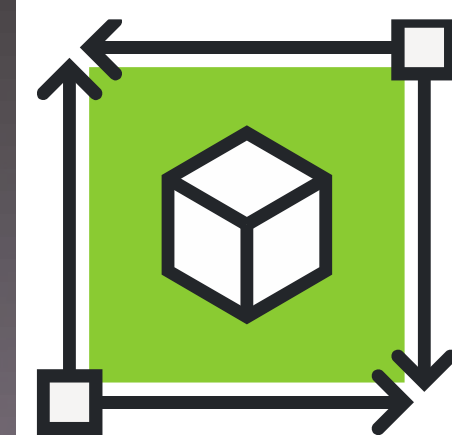
Решение

- Программное решение для сбора / накопления промышленных данных и их обработки
- Встроенные технологии интеграции ML для решения типовых промышленных задач
- Инструменты быстрой аналитики для экспертов
- Инструменты для автоматизации рабочих процессов data science

Платформа обработки промышленных данных

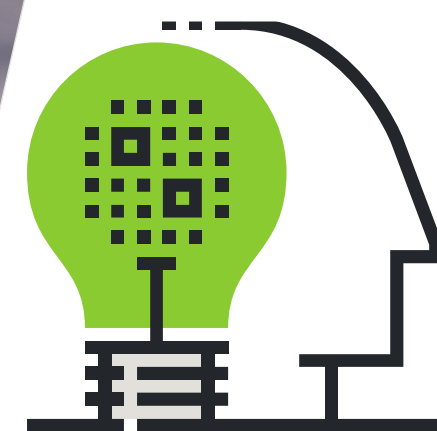


Сервисная платформа инвентаризации



Область применения

- Smart Retail: крупные ритейл операторы
- Рутинные операции в торговом зале и складе, такие как: инвентаризационные процедуры, приемка товара, отслеживание заполненности стока и т.п.
- Помещения с динамически изменяющимся окружением, включая наличие людей



Решение

- Модульная расширяемая программно-аппаратная платформа
- RFID-оборудование
- ПО для интеграции с ERP/IMS-системами заказчика
- Возможна адаптация платформы под другие задачи и окружение
- Дополнительные сервисы для торговых предприятий

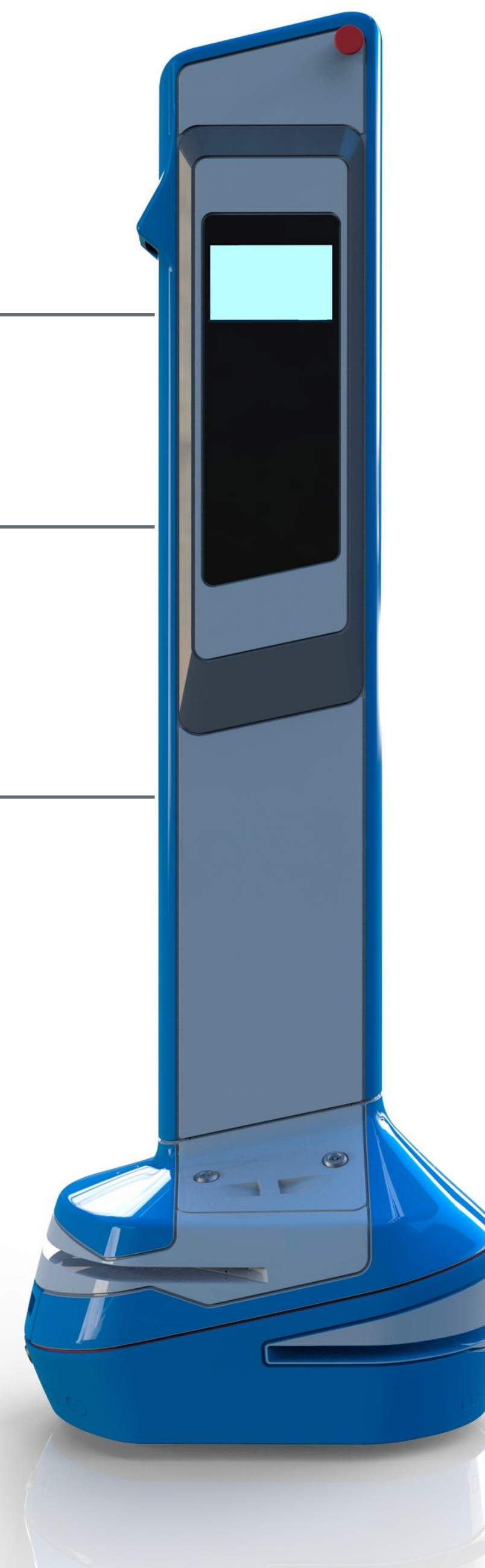


2 _____
лидара

3 _____
камеры
глубины

10 _____
ультразвуковых
дальномеров

анализ данных
предоставляет
возможности для
дополнительных
сервисов



Контакты



Петр Прокофьев

Заместитель руководителя по развитию бизнеса

Центр компетенций НТИ
«Технологии беспроводной связи
и интернета вещей»

+7 926 200 55 97

p.prokofiev@skoltech.ru

www.iot.skoltech.ru